

# StickyMat 3D™ - Wand und Boden

Rundum versorgt mit dem Warmup StickyMat 3D. Das perfekte Matten-Heizsystem für die Wand oder den Boden. Durch die Verwendung an Wänden wird das Heizen des Badezimmers erheblich vereinfacht, da aufgrund der fehlenden sichtbaren Heizkörper wesentlich mehr architektonische Freiheit entsteht. Diese Mattenheizung wurde speziell so konzipiert, dass ein 100% durchgehendes Erdungsgeflecht vorhanden ist, sodass bei der Installation kein zweiter Erdungsschirm erforderlich ist.

Es ist ideal geeignet für einfache, gerade Raumformen, in denen die 0,5 m breiten Heizmatten problemlos parallel an Wänden oder Böden mit Hilfe des selbstklebenden Glasfasergewebes angebracht werden können

Somit bietet dieses System die schnellste und sicherste Verlegungsmethode für elektrische Fußbodenheizungen. Der Haftkleber bindet die elektrische Heizmatte sicher an den Boden, hält sie flach und sorgt dafür, dass das Auftragen des Fliesenklebers kein Problem darstellt, während die Matten bei Bedarf leicht umpositioniert werden können.

Ultradünnes 1,8 mm Heizkabel mit einem Doppelkern aus feindrähtigen Heizleitungen (Litzen) und einer doppelten hochwertigen Fluorpolymer-Isolierung; für eine besonders einfache Verlegung.

StickyMat 3D ist in 200 W/m<sup>2</sup> Heizmatten erhältlich, für eine schnelle und effiziente Aufheizzeit.



Technische Hotline:

**08000 - 345 0000**

de@warmup.com

www.warmupdeutschland.de

# Warmup®

Weltweit meistverkaufte Marke elektrischer Fußbodenheizungen

# Eigenschaften

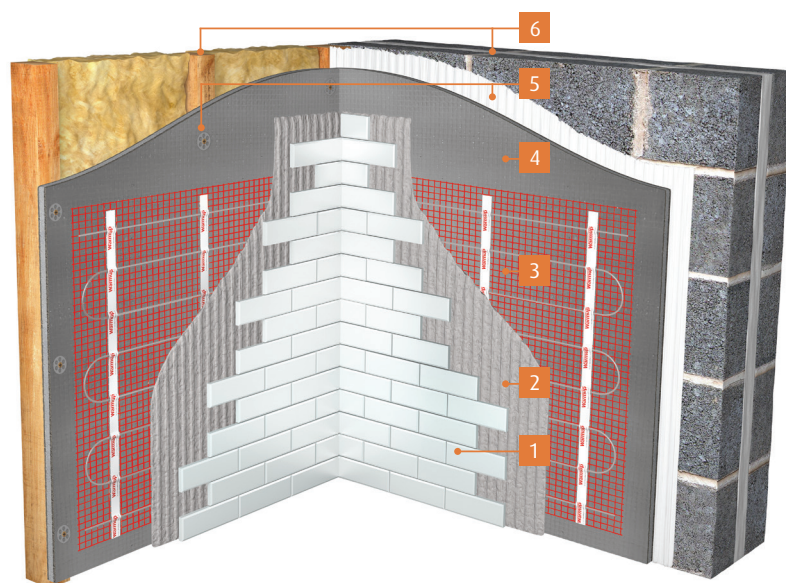
- StickyMat 3D™ sind mit 200 W/m<sup>2</sup> für die schnellste Heizreaktionszeit erhältlich.
- 100% durchgehendes Erdgeflecht, wodurch es vollständig mit den neuesten Installationsvorschriften für Wandheizungsanwendungen übereinstimmt.
- Eliminiert Kondensation und Schimmelbildung in beheizten Bereichen.
- Ultradünnes, 1,8 mm mehrsträngiges, zweiadriges Heizkabel ist doppelt isoliert mit einem fortschrittlichen Fluorpolymer, das es außergewöhnlich widerstandsfähig und leicht zu überkacheln macht.
- Ideal für regelmäßig geformte Räume, in denen die 0,5 m breiten Matten in parallelen Bahnen ausgerollt werden.
- Der Haftkleber verbindet die Matten sicher mit dem Boden oder der Wand und hält sie flach für eine schnelle und sichere Installation.
- Bestätigte Qualität durch CE-Kennzeichnung und BEAB-Prüfzeichen
- Einzigartige SafetyNet™ Installations-Garantie und Lifetime-Garantie



# Untergründe

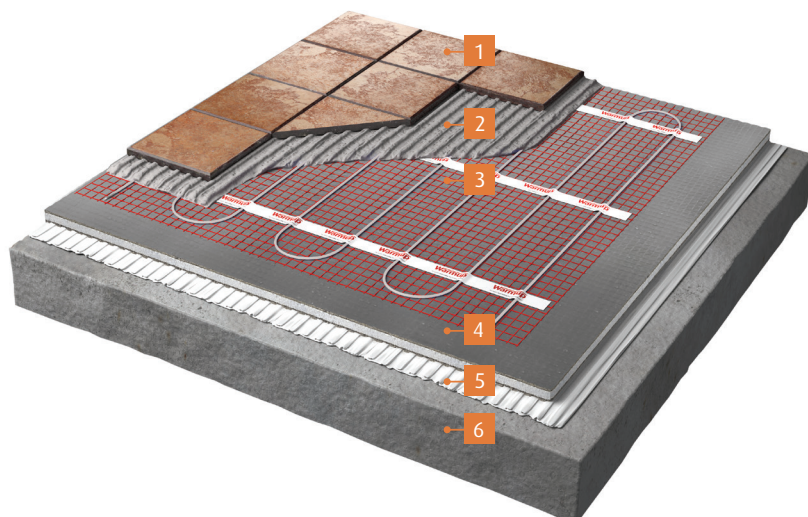
## Empfohlener Wandaufbau

- 1 Wandbelag
- 2 Flexibler Fliesenkleber oder Putz
- 3 Warmup® StickyMat 3D
- 4 Warmup® Insboard - Isolierplatte (empfohlen)
- 5 Flexibler Fliesenkleber (massive Wand) Schraube u. Unterlegscheibe (Trockenbauwand)
- 6 Massiv-/Trockenbauwand



## Empfohlener Bodenaufbau

- 1 Bodenbelag
- 2 Flexibler Fliesenkleber oder Ausgleichsmasse
- 3 Warmup® StickyMat 3D
- 4 Warmup® Insboard - Isolierplatte (empfohlen)
- 5 Flexibler Fliesenkleber
- 6 Betonuntergrund



# Technische Daten

## TECHNISCHE DATEN - STICKYMAT 3D™

Betriebsspannung	240/230 V: 50 Hz
Ausgangsleistung	200 W/m <sup>2</sup>
Mattenbreite	500 mm (0,5 m)
Mattenstärke	3 mm
Kabelstärke	1,8 mm
Heizleiter	Litze, zweiadrig
Abschirmung	100%ige Abschirmung des Erdgeflechts
Innere/Äußere Isolierung	Hochentwickeltes Fluorpolymer (ECTFE)
Schutzklasse	IPX7
Min-Temp. bei Installation	-10°C
Anschluss	3 m Kaltleiter-Anschlussleitung



### STICKYMAT 3D - MATTEN-HEIZSYSTEM 200 W/m<sup>2</sup>

PRODUKT BEZEICHNUNG	MATTENGRÖSSE (m <sup>2</sup> )	LEISTUNG (W)	STROM-STÄRKE (A)	WIDERSTAND (Ω)	TOLERANZ- BEREICH (Ω)
2SMFW 0.5	0,5	100	0,65	352,7	335,1 - 370,3
2SMFW 0.5	1	200	0,98	235,1	223,3 - 246,9
2SMFW 0.5	1,5	300	1,30	176,3	167,5 - 185,1
2SMFW 0.5	2	400	1,63	141,06	134,01 - 148,11

### HINWEIS:

Bei größeren Flächen sind auch Kombinationen möglich - lassen Sie sich beraten.

### SPM MONTAGE-ZUBEHÖR

PRODUCT BEZEICHNUNG	PRODUKT BESCHREIBUNG
WATCHDOG	Alarmmelder für kabelbasierende Heizsysteme
PRIMER500	Grundierung (500 ml)

FORMAT	LÄNGE	BREITE (mm)	HÖHE (mm)	Fläche (m <sup>2</sup> )
-	-	-	-	-
Flasche	-	-	-	ca. 6 m <sup>2</sup>

# WARMUP ZUBEHÖR

## Insboard - beschichtete Isolierplatten

Die beschichtete Isolierplatte Warmup® Insboard ist ein wasserfestes, isolierendes Fliesenträgermaterial aus extrudiertem Polystyrol. Die Platten haben eine hohe Isolationsfähigkeit für Energieeffizienz und einen zusätzlichen Vorteil für Schallschutz.

Sie können auf Wänden oder Böden verwendet werden und sind auf Grund ihrer Feuchtigkeitsbeständigkeit ideal geeignet zur Isolierung in Bereichen wie Nassräume, Bäder und Küchen.

WARMUP® INSBOARD - TECHNISCHE DATEN					
BEZEICHNUNG	STÄRKE (mm)	BREITE (mm)	LÄNGE (mm)	GEWICHT (kg)	R VALUE (m <sup>2</sup> .K/W)
INSBOARD6MM	6	600	1250	1,95	0,16
INSBOARD(PK1)	10	600	1250	2,22	0,28
INSBOARD20MM	20	600	1250	2,48	0,58
INSBOARD50MM	50	600	1250	3,26	1,50



**Warmup® Dämmplatten haben ein Ozonabbaupotenzial (ODP) von 0 und ein globales Erwärmungspotential (GWP) von weniger als 5.**

## Thermostat



### 6 iE™ WLAN Thermostat

**Die intelligenteste und effizienteste Art zur Steuerung der weltweit meistverkauften Fußbodenheizung**

**Automatische Steuerung der Heizung**



**Reduziert den Energieverbrauch um bis zu 25%**



**Web-Sicherheit wie beim Online-Banking**

